

antalis^{EM} papertour 2009



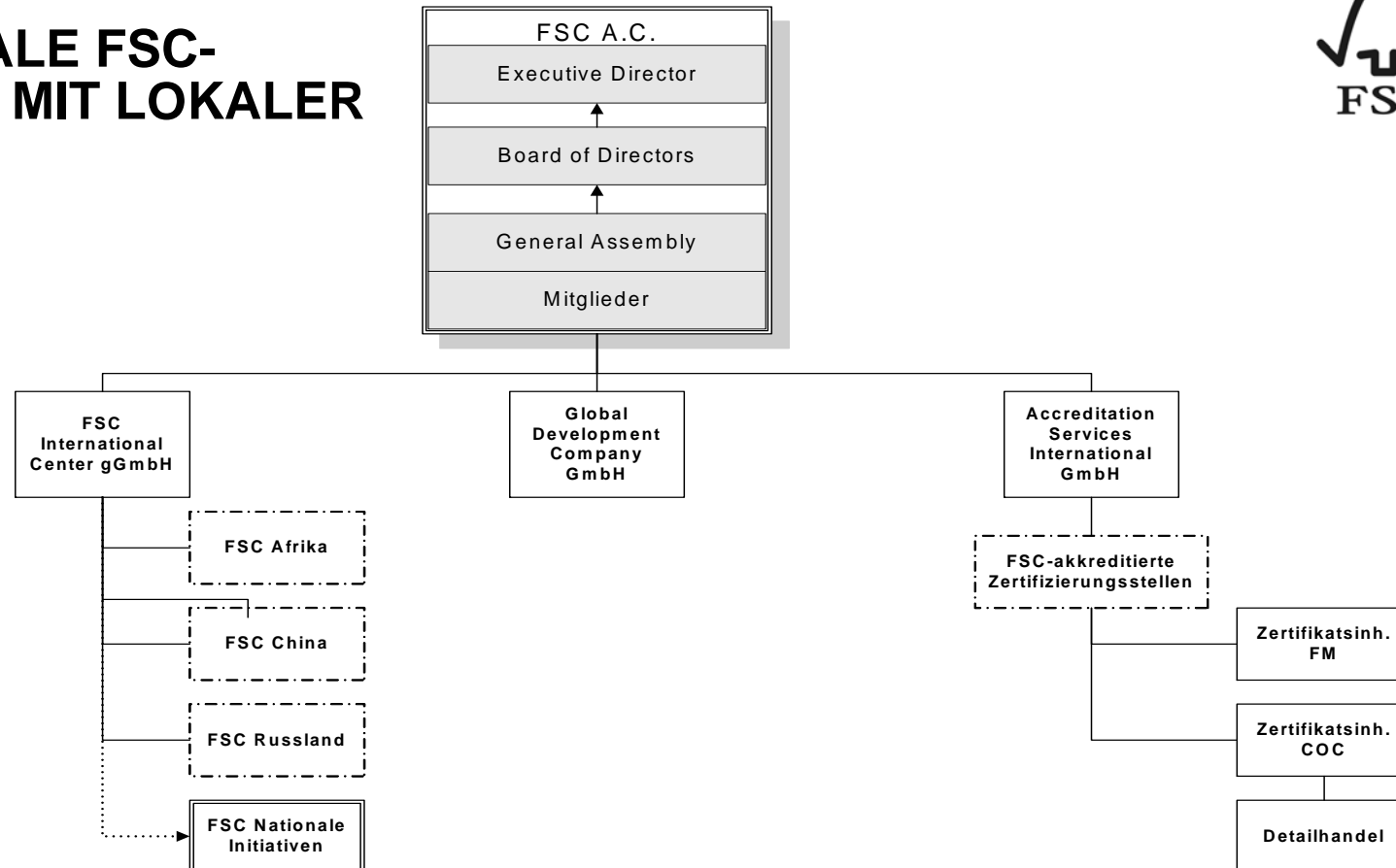
Frag FSC!
Guido Fuchs
5./7./8. Mai 2009





Frag FSC!

DAS GLOBALE FSC- NETZWERK MIT LOKALER PRÄSENZ



STANDARDS



Als Normenorganisation erlässt der FSC Standards für:

Waldbewirtschaftung:

- 10 Prinzipien und 56 Kriterien für “gute Waldbewirtschaftung” mit globaler Gültigkeit
- diese werden national/regional in “feldtaugliche” Standards verfeinert und präzisiert.

Holzkette - “Chain-of-Custody”:

- 6 Prinzipien mit Kriterien und Unterkriterien als global einheitliche Anforderungen an die Produktkette
- diese werden vom Zertifizierer direkt in seine Checkliste übernommen und geprüft.

ZERTIFIZIERUNG



Als Akkreditierungsstelle überwacht der FSC die Programme und Tätigkeiten der Zertifizierungsstellen:

Zulassung:

- Ein fest vorgegebenes Verfahren, womit die Fähigkeit und das Zertifizierungsverfahren eines Unternehmens geprüft werden.

Überwachung:

- Laufende Kontrolle der Zertifizierungsberichte und jährliche Überwachungsaudits bei den Zertifizierern (im Büro und im Feld).

LABELING



FSC
100%

Aus vorbildlicher Waldwirtschaft
Provenance de forêts bien gérées
Proveniente da una corretta
gestione delle foreste

Cert no.
www.fsc.org
© 1996 Forest Stewardship Council

FSC
Mix

Produktgruppe aus vorbildlicher
Waldwirtschaft, kontrollierten
Herkünften und Recyclingholz
oder – fasern

Groupe de produits provenant
de forêts bien gérées, d'autres
sources contrôlées et de bois
ou de fibres recyclés

Gruppo di prodotti ottenuti da legno
o fibre riciclate, da foreste gestite
in modo corretto e da altre
provenienze controllate

Cert no.
www.fsc.org
© 1996 Forest Stewardship Council

FSC
Mix

Produktgruppe aus vorbildlicher
Waldwirtschaft, kontrollierten
Herkünften und Recyclingholz
oder – fasern

Groupe de produits provenant
de forêts bien gérées, d'autres
sources contrôlées et de bois
ou de fibres recyclés

Gruppo di prodotti ottenuti da legno
o fibre riciclate, da foreste gestite
in modo corretto e da altre
provenienze controllate

Cert no.
www.fsc.org
© 1996 Forest Stewardship Council

FSC
Recycling

Unterstützt
verantwortungsbewussten
Umgang mit Waldressourcen
Soutient l'utilisation responsable
des ressources forestières
Per contribuire ad un uso
risponsabile delle risorse forestali

Cert no. XXX-XXX-000
www.fsc.org
© 1996 Forest Stewardship Council



Damit ein Produkt gelabelt werden kann,
muss die gesamte Kette vom Wald bis zum
Konsumenten geschlossen sein
→ Chain-of-Custody



Wald



Rohstoffhandel



Verarbeitung



Handel



Veredelung



Verbraucher

Nur ein zertifiziertes Unternehmen (z.B. Druckerei) ist ermächtigt, ein Papierprodukt mit den FSC-Warenzeichen auszuzeichnen

Die geschützten FSC-Warenzeichen

→ Logo

→ „Forest Stewardship Council“

→ „FSC“

Sind FSC-Wälder ökologisch wertvoll(er)?



- Artenvielfalt
- Naturverjüngung
- Baumartenwahl
- Pestizid-/Düngereinsatz
- GMO
- Umweltverträglichkeit
- Arbeitnehmerschutz
- Schutz indigener Völker
- Förderung lokaler Ökonomie

sourcen anzuerkennen und zu respektieren

**Prinzip 4:
Gemeinschaftsbeziehungen und Rechte
der ArbeitnehmerInnen**

Die Waldbewirtschaftung soll das soziale und ökonomische Wohlergehen der im Walde Beschäftigten und der lokalen Gemeinschaften langfristig erhalten oder vergrößern.

**Prinzip 5:
Nutzen aus dem Walde**

Die Waldbewirtschaftung fördert die effiziente Nutzung der vielfältigen Produkte und Dienstleistungen des Waldes, so dass sie langfristig wirtschaftlich tragbar ist und eine breite Palette von ökologischen und sozialen Vorteilen gewährleisten kann.

**Prinzip 6:
Auswirkungen auf die Umwelt**

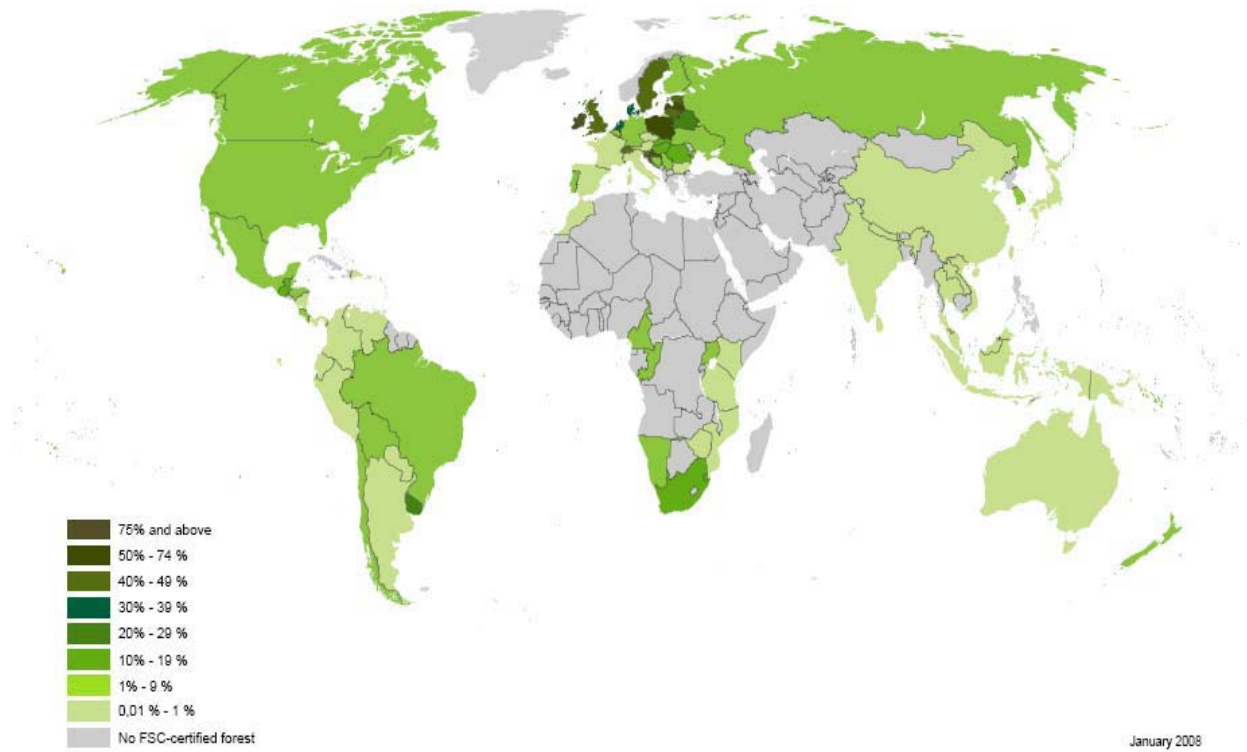
Die Waldbewirtschaftung soll die biologische Vielfalt und die dazugehörigen Werte, die Wasserressourcen, die Böden sowie einmalige und empfindliche Ökosysteme und Landschaften erhalten und dadurch die ökologischen Funktionen und die Unversehrtheit des Waldes gewährleisten.

Wälder aus
dungen, w
sollen imm
tionary ap

**Prinzip 1
Holzplan**

Plantage
und Kri
nen un
schaffl
Bedür
len n
den f

FSC-Zertifizierung weltweit





ABSATZMÄRKTE

- *Do-it-yourself / Gartencenter / Haushalt*
 - *Tendenz →*
- *Öffentliches Beschaffungswesen*
 - *Tendenz ↗*
- *Hausbau / Innenausbau*
 - *Tendenz ↗ / →*
- *Papier / Druck*
 - *Tendenz ↗*

Für weitere Informationen:



**FSC Arbeitsgruppe Schweiz
Geschäftsführer
Postfach 124
4118 Rodersdorf**

**Tel. 061 733 01 17
Fax 061 733 01 18
e-Mail fuchs@fsc-schweiz.ch
www.fsc-schweiz.ch**

**FSC Arbeitsgruppe Schweiz
Sekretariat
c/o Hintermann & Weber AG
Case postale 306
1820 Montreux 2**

**Tel. 021 963 64 58
Fax 021 963 65 74
e-Mail info@fsc-schweiz.ch
www.fsc-suisse.ch**